

Онлайн обучение РП-ВЕЦА (от Альянс Консалтанси)

Тема #5: Ключевые группы: туберкулез (ТБ)

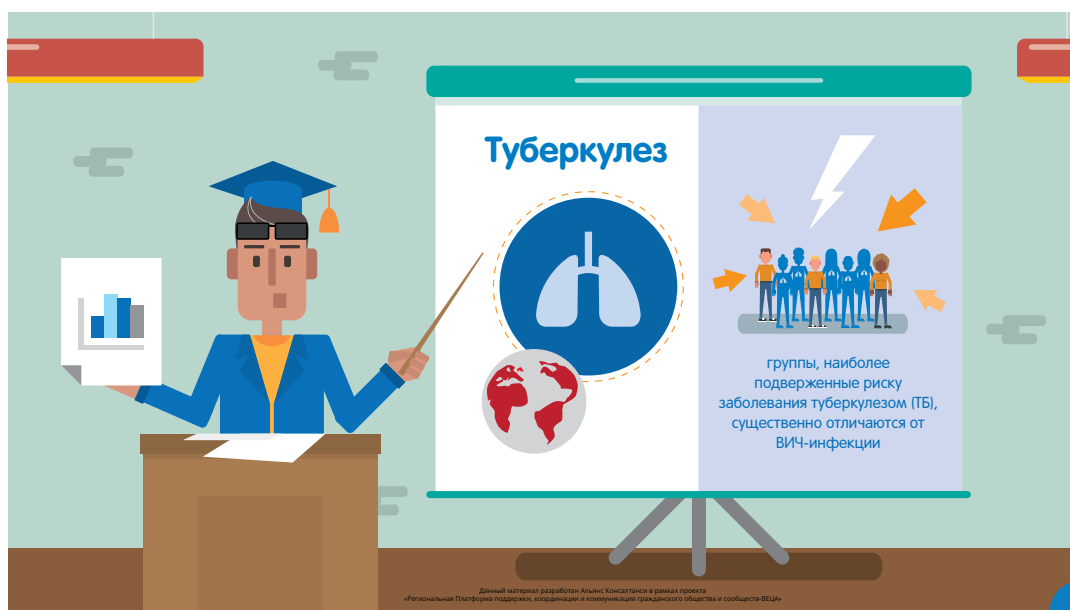


Региональная Платформа ВЕЦА

Курс разработан Альянс Консалтанси в рамках реализации проекта
«Региональная Платформа поддержки, координации
и коммуникации гражданского общества и сообществ – ВЕЦА»



Тема #5: Ключевые группы: туберкулез (ТБ)



Пути передачи, факторы, повышающие риск, а, следовательно, и группы, наиболее подверженные риску заболевания туберкулезом (ТБ), существенно отличаются от ВИЧ-инфекции.



Тема #5: Ключевые группы: туберкулез (ТБ)



Туберкулез распространяется воздушно-капельным путем. К 20-25 годам до 95% всех людей уже инфицированы туберкулезом, то есть бактерия уже попала к ним в организм, но иммунитет контролирует ее, не допуская развития болезни.



Тема #5: Ключевые группы: туберкулез (ТБ)

Риск развития клинических симптомов ТБ связан с несколькими факторами:

(Клинические симптомы болезни — когда бактерия начинает поражать легкие и другие органы тела)

- Социальными
- Психологическими
- Физиологическими

Риск выше и в том случае, когда иммунитет слабеет и перестает сдерживать развитие бактерии в организме

Данный материал разработан Альянс Консалтанси в рамках проекта «Региональная Платформа поддержки, координации и коммуникации гражданского общества и сообществ ВЕЦА»

3

Риск развития клинических симптомов болезни, когда бактерия начинает поражать легкие и другие органы тела, связан с несколькими социальными, психологическими и физиологическими факторами.



Тема #5: Ключевые группы: туберкулез (ТБ)

1-ая группа людей с повышенным риском развития туберкулеза

В эту группу входят:

Работники здравоохранения

Заклученные и персонал исправительных учреждений*

К первой группе относятся люди, часто контактирующие с больными открытой формой туберкулеза в связи с особенностями условий их жизни или труда, такими как перенаселение или плохая вентиляция

*Важно заметить, что среди заключенных и сотрудников в тюрьмах и колониях, большек туберкулезом больше, чем в среднем в обществе

а. Люди, контактировавшие с больными ТБ

б. Шахтеры, жители городских трущоб и перенаселенных общежитий

4

Детский материал разработан Альянс Консалтанси в рамках проекта «Региональная Платформа по борьбе с туберкулезом и заболеваниями органов дыхания и сообществе ВЕЦА»

Так, чем большее число бактерий попадет в организм и чем дольше это происходит, тем риск выше. Риск выше и в том случае, когда иммунитет слабеет и перестает сдерживать развитие бактерии в организме. Учитывая это, можно выделить три группы людей с повышенным риском развития туберкулеза:

1. К первой группе относятся люди, часто контактирующие с больными открытой формой туберкулеза в связи с особенностями условий их жизни или труда, такими как перенаселение или плохая вентиляция. Это могут быть врачи, оказывающие помощь больным туберкулезом, родственники и другие люди, живущие вместе с больными открытой формой туберкулеза. Чем беднее люди, тем теснее они живут, поэтому риск выше у жителей бедных районов и трущоб.

В эту группу входят:

а. Работники здравоохранения, ухаживающие за людьми, живущими с ТБ, и лечащие их;

б. Люди, контактировавшие с больными ТБ в домашних условиях, к тому же они могли заботиться о члене семьи с туберкулезом или проживать совместно с ним еще до того, как у него обнаружили туберкулез. Люди, контактировавшие с больными на работе или в учебных учреждениях, также подвергаются риску как до того, как пациенту был поставлен диагноз, так и на первых порах во время лечения пациента с туберкулезом в их окружении;



Тема #5: Ключевые группы: туберкулез (ТБ)

с. Люди, находящиеся в местах лишения свободы (заключенные), и персонал исправительных учреждений особенно уязвимы из-за переполненности исправительных учреждений и из-за неблагоприятных бытовых условий;*

d. Шахтеры, обслуживающий персонал шахт, жители городских трущоб и перенаселенных общежитий также подвержены повышенному риску заболевания туберкулезом по причине целого ряда факторов, включая неблагоприятные бытовые и санитарные условия, плохую вентиляцию, перенаселение, плохое питание и другие;

*Важно заметить, что среди заключенных и сотрудников в тюрьмах и колониях, больных туберкулезом больше, чем в среднем в обществе. Вторая и третья группа – это люди, чей иммунитет ослаблен в силу разных причин.



Тема #5: Ключевые группы: туберкулез (ТБ)

2-я группа людей с повышенным риском развития туберкулеза

Бесправие является причиной отсутствия хорошего питания и качественной медицинской помощи. По этой причине риск туберкулеза велик у всех маргинализированных людей

В эту группу входят:

- Женщины и дети в условиях бедности
- Группы людей, проживающие в удаленных местах
- Люди с ограниченной способностью передвижения
- Бездомные, мигранты, беженцы и переселенцы
- Зажоченные, проживающие в антисанитарных условиях
- Секс-работники, люди, употребляющие наркотики, мужчины, вступающие в сексуальные отношения с мужчинами

К 2-й группе относятся те, кто ограничен в доступе к питанию и медицинским услугам. Причиной ограниченности доступа к медуслугам, чаще всего, является бедность и бесправие

5

2. К 2-й группе относятся те, кто ограничен в доступе к питанию и медицинским услугам. Причиной ограниченности доступа медуслуг, чаще всего, является бедность и бесправие. Так, женщины, старики и дети из бедных общин, из семей, живущих в нищете, часто получают еду и медицинскую помощь в последнюю очередь, после того, как ее получили мужчины.

К этой категории относятся:

- Женщины и дети в условиях бедности. Женщины более подвержены последствиям туберкулеза, а дети, особенно малолетние, могут пострадать от тяжелых и смертельных разновидностей заболевания;
- Группы людей, проживающие в удаленных местах, рыбаки, промышленяющие на больших глубинах. В этом случае географические условия и условия труда ограничивают доступ к медицинским услугам;
- Люди с ограниченной способностью передвижения, пожилые люди и люди, живущие с физической или психической недееспособностью, могут не иметь поддержки, необходимой им для посещения учреждений здравоохранения;
- Бездомные, мигранты, беженцы и переселенцы, а также коренное население и этнические меньшинства часто подвергаются усиленной стигматизации и испытывают проблемы, связанные с юридическим статусом, что затрудняет их доступ к медицинским услугам;



Тема #5: Ключевые группы: туберкулез (ТБ)

е. Заключенные, проживающие в антисанитарных условиях и переполненных учреждениях, подвержены высокому риску инфицирования туберкулезом. Особенно уязвимы заключенные женщины;

ф. Секс-работники, люди, употребляющие наркотики, мужчины, вступающие в сексуальные отношения с мужчинами, а также жертвы сексуальной торговли людьми зачастую находятся вне закона, что может быть существенным препятствием для доступа к медицинским услугам. Бесправие является причиной отсутствия хорошего питания и качественной медицинской помощи. По этой причине риск туберкулеза велик у всех маргинализированных людей. Это также объясняет то, что те, кто имеет власть и принимает решения от имени общества, отказывают в медицинской помощи секс-работникам, потребителям наркотиков, заключенным в местах лишения свободы и т.д.



Тема #5: Ключевые группы: туберкулез (ТБ)

3-я группа людей с повышенным риском развития туберкулеза

В эту группу входят люди:

- ✓ Чей иммунитет ослаблен разными болезнями
ВИЧ-инфекцией, вирусными гепатитами, диабетом, силикозом (и другими, вызываемыми пылью заболеваниями легких)
- ✓ Страдающие зависимостями
Алкоголизмом и другими
- ✓ Те, кто принимает лекарства, подавляющие иммунитет
Например, при пересадке органов или при лечении онкологических заболеваний

В третьей группе находятся те, чей иммунитет ослаблен разными болезнями, в том числе связанными с условиями труда

Некоторые виды деятельности, связанные с образом жизни, также ослабляют иммунитет и повышают риск заболевания туберкулезом. К ним относятся курение, чрезмерное потребление алкоголя (более 40 грамм в день) и потребление наркотиков

Данный материал разработан Альянс Консалтанси в рамках проекта «Региональная Платформа поддержки координации и сотрудничества государственных учреждений и общества ВЕЦА»

6

3. В третьей группе находятся те, чей иммунитет ослаблен разными болезнями, в том числе связанными с условиями труда. Это могут быть люди с ВИЧ-инфекцией, вирусными гепатитами, диабетом, силикозом (и другими, вызываемыми пылью заболеваниями легких), алкоголизмом и другими химическими зависимостями, или те, кто принимает лекарства, подавляющие иммунитет (при пересадке органов, например, или при лечении онкологических заболеваний), а также люди, страдающие от истощения, связанного с плохим питанием. Некоторые виды деятельности, связанные с образом жизни, также ослабляют иммунитет и повышают риск заболевания туберкулезом. К ним относятся курение, чрезмерное потребление алкоголя (более 40 грамм в день) и потребление наркотиков.



Тема #5: Ключевые группы: туберкулез (ТБ)



Все, о ком тут шла речь, могут улучшить свое положение и снизить уязвимость благодаря поддержке семьи и сообщества. Поэтому так важно привлекать активистов и организации сообществ в планирование и выполнение программ по защите от туберкулеза.



СОДЕРЖАНИЕ:

- Тема #1: Введение. Нынешнее состояние и перспективы преодоления эпидемии ВИЧ
- Тема #2: Типы эпидемий ВИЧ
- Тема #3: Эпидемии ВИЧ и туберкулеза в Восточной Европе и Центральной Азии (ВЕЦА)
- Тема #4: Ключевые группы: ВИЧ
- Тема #5: Ключевые группы: туберкулез (ТБ)
- Тема #6: Роль гражданского общества в преодолении эпидемий
- Тема #7: Роль гражданского общества в разработке программ: «Страновой диалог» и легитимность представительства
- Тема #8: Роль гражданского общества в реализации программ
- Тема #9: Роль гражданского общества в мониторинге программ, координации и контроле за надлежащим внедрением
- Тема #10: Переход на самостоятельное финансирование программ преодоления эпидемий ВИЧ и туберкулеза в странах Восточной Европы и Центральной Азии
- Тема #11: Как внести свой вклад в ответ на эпидемию: практические советы активистов